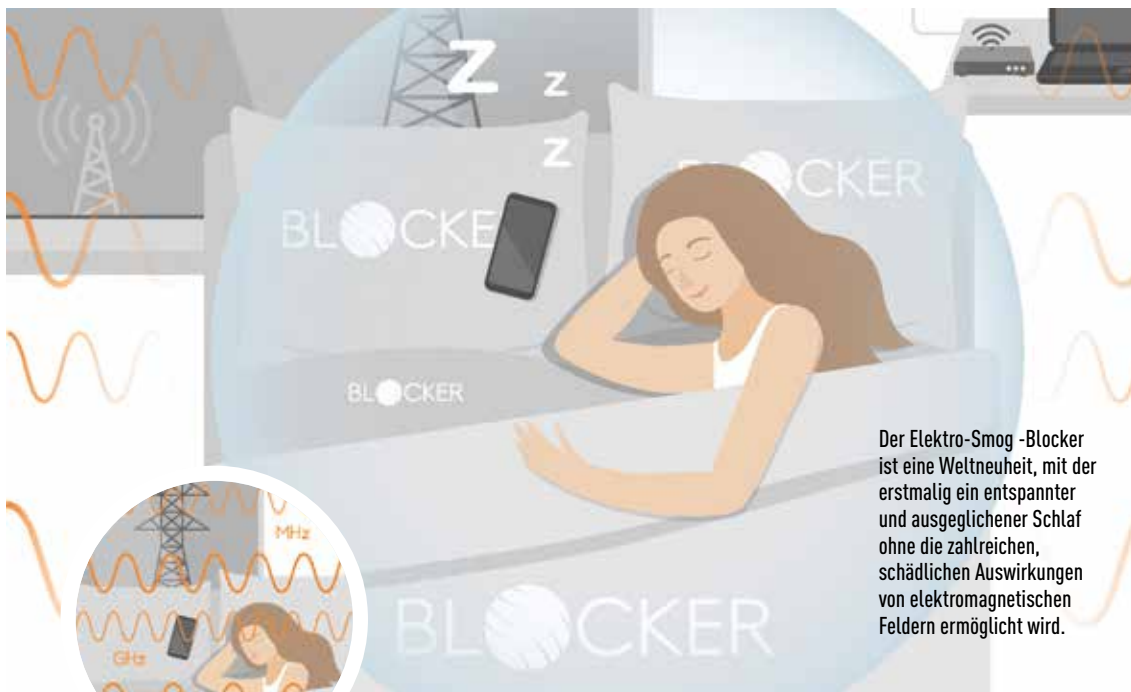


EMV: Das Betten-Konzept „Akad’or Night“

# Allrounder für gesunden Schlaf



Der Elektro-Smog-Blocker ist eine Weltneuheit, mit der erstmalig ein entspannter und ausgeglichener Schlaf ohne die zahlreichen, schädlichen Auswirkungen von elektromagnetischen Feldern ermöglicht wird.

Bereits mit einem Minimum von drei Betten in der Ausstellung lassen sich die unzähligen Möglichkeiten der Kollektion bestens darstellen und den Kund:innen demonstrieren. Der digitale 3D-Konfigurator liefert dafür Hilfestellung in vorzüglicher Auflösung, um das persönliche Traumbett visualisieren zu können.

Neben einer großen, digital planbaren Auswahl an Stoffen, Kopfteilen, Matratzen und Toppnern bietet die Kollektion auch einen Elektro-Smog-Blocker. Das eigentlich im Rahmen der Raumfahrtforschung entwickelte Produkt wurde in patentierter Weise für den Einsatz in „Akad’or Night“-Toppnern und Kopfkissen weiterentwickelt, sodass 98,5 Prozent des vorhandenen Elektro-Smogs absorbiert werden.

Und als Schutz vor Viren verfügt „Akad’or Night“ über den sogenannten „Viroclean“-Topper, der anti-viral, anti-bakteriell und auch anti-mikrobisch wirkt.

Als besonderen Schutz für Allergiker bietet die Kollektion den „CleanNight“-Topper an. Sie können nachts befreit durchatmen und tief schlafen, weil allergische Substanzen von einem speziellen Material absorbiert werden.

Zur Abrundung umfasst die „Akad’or Night“-Kollektion einige besonders schicke, an die Betten-Optiken angepasste Beimöbel. So kann ein ganzheitlich harmonisches Bild im Schlafzimmer kreiert werden.

Die EMV-Händler wissen die Vorteile dieser Produkt-Linie sehr zu schätzen. An knapp 100 Standorten wird die EMV Handelsmarke „Akad’or Night“ inzwischen erfolgreich geführt.

■ [www.emverbund.de](http://www.emverbund.de)



Die zahlreichen Modelle der „Akad’or Night“-Kollektion punkten nicht nur mit gesundheitlichen Aspekten, sondern auch mit formschönen und marktgängigen Designs. Auch Nachhaltigkeit wird mit der FSC-Zertifizierung der Produktionsbetriebe großgeschrieben.

Optische Kriterien sind bei dem Entwurf einer Betten-Kollektion nach wie vor wichtig, doch gesundheitliche und nachhaltige Aspekte haben zuletzt stark an Bedeutung hinzugewonnen und rücken am POS immer häufiger in den Mittelpunkt der Kaufentscheidungen: Diese Nachfrage berücksichtigt, „Akad’or Night“, eine Kollektion des Europa Möbel-Verbands, in besonderer Weise.

Mit „Akad’or Night“ stellt der EMV seinen Händlern, unabhängig von deren Größe und Warengruppen-Schwerpunkten, ein innovatives Betten-Konzept mit vielen Alleinstellungsmerkmalen zur Verfügung, wie Kollektionsmanager und Vertriebsleiter Matthias Spettmann erläutert: „Wir ermöglichen

den Kund:innen mit unseren teils patentierten Lösungen ein ganz besonderes und vor allem gesundes Schlaf-Erlebnis. Allergien, schädliche Viren oder auch Elektro-Smog prägen unser Leben in zunehmenden Maße und nur wer für diese Herausforderungen überzeugende Lösungen entwickelt, kann die Kunden begeistern.“

„Akad’or Night“ richtet sich an Kund:innen, die Wert auf Schlafkomfort, gesundheitliche Aspekte, ausgewählte Materialien und ein ausgewogenes Preis-Leistungs-Verhältnis legen. Weiteres Plus der Kollektion: Auch Betten in Überlänge werden geboten, was für große Menschen (>180 cm) einen Mehrwert an Komfort, Entspannung und Wohlfühlschlaf bietet.

